

**STIHL**

**STIHL MS SVERD OG KJEDER + FILEUTSTYR 2021**



[www.stihl.no](http://www.stihl.no)

# Innholdsfortegnelse:

|  |         |
|--|---------|
| Forord.....                              | side 3  |
| Sverd og kjedepakker .....               | side 4  |
| Servicekit.....                          | side 5  |
| Sverd/kjeder bensinsager .....           | side 6  |
| Overgangstabell .....                    | side 8  |
| Sverd/kjeder topphåndtaksager.....       | side 17 |
| Sverd/kjeder elektriske sager.....       | side 19 |
| Sverd/kjeder batterisager.....           | side 22 |
| Sverd/kjeder grensager.....              | side 23 |
| Carvingutstyr .....                      | side 24 |
| Sverd/kjeder eldre maskiner.....         | side 25 |
| Informasjon vedr. topphåndtaksager ..... | side 26 |
| Fakta om sverd og kjeder .....           | side 27 |
| Tips og triks .....                      | side 31 |
| Hvordan gå frem.....                     | side 32 |

# Forord

Dette er en katalog over skjæreutstyr og lengder som de forskjellige sagene kan utstyres med.

Det er ikke lov å settes på lengre sverd enn det som står oppført her. Grunnlaget for det er belastning på drivverket og reaksjonstiden på kastbremsen.

**Dette må følges!!!!**

## **Kjedetyper.**

Vi har forskjellige kjedetyper og bruksområdene kan være veldig forskjellig. Dette er merket med fargekoder i tabellene.

Se lenger bak i katalogen for forklaring og nytteområde for de forskjellige kjedetyperne.

## **Kompetanse.**

I katalogen er det også en lære del slik at du som selger kan opparbeide deg en hvis kunnskap om skjæreutstyr, bruksområde og vedlikehold.

Andreas Stihl AS godkjenner kun utstyr påmontert, produsert og godkjent av STIHL til hver enkelt maskin.

Ved avvik fra dette bortfaller all garanti og reklamasjonsrett.

## Sverd og kjedepakker

| Artikkelnummer | Passer til   | Kjedetype   | Lengde      | Standard                               |
|----------------|--|-------------|-------------|--|
| 70012000007    | MS 170, MS 171, MS 180, MS 181, MS 192, MS 193, MS 194 | Picco Micro | 12" - 30 cm | MS 170, MS 171, MS 192, MS 193, MS 194 |
| 70012000008    | MS 170, MS 171, MS 180, MS 181, MS 192, MS 193, MS 194 | Picco Micro | 14" - 35 cm | MS 180, MS 181                         |
| 70012000009    | MS 201, MS 241   | Picco Super | 14" - 35 cm |  |
| 70012000010    | MS 211, MS 231, MS 251                                 | Picco Micro | 14" - 35 cm | MS 231, MS 251                         |
| 70012000011    | MS 261   | Rapid Super | 13" - 32 cm |  |
| 70012000012    | MS 200T, MS 201T                                       | Picco Super | 12" - 30 cm | MS 200T, MS 201T                       |
| 70012000014    | 026, MS 260, MS 261                                    | Rapid Micro | 13" - 32 cm | 026, MS 260                            |
| 70012000015    | 025, MS 250  | Rapid Micro | 14" - 35 cm | 025, MS 250                            |
| 70012000016    | 026, MS 260, MS 261                                    | Rapid Micro | 15" - 37 cm |  |
| 70012000018    | MS 200, MS 201, MS 241                                 | Picco Super | 12" - 30 cm | MS 200, MS 201                         |
| 70012000019    | MS 200, MS 201, MS 241                                 | Picco Super | 14" - 35 cm | MS 241                                 |
| 70012000038    | 026, MS 260, MS 261, MS 271- L04 - RM PRO              | Rapid Micro | 14" - 35 cm | MS 271                                 |
| 70012000039    | 026, MS 260, MS 261, MS 271- L04 - RM PRO              | Rapid Micro | 16" - 40 cm |  |
| 70012000040    | 026, MS 260, MS 261, MS 271- L04 - RS PRO              | Rapid Super | 14" - 35 cm | MS 261                                 |
| 70012000041    | 026, MS 260, MS 261, MS 271- L04 - RS PRO              | Rapid Super | 16" - 40 cm |  |

## Valg av rett kjede

**Superkjedet**

Pluss: Kjedet med desidert best skjærehastighet  
 Minus: Fort sløvt hvis det er smuss/støv/grus i barken/trevirket  
 Bruksområde: For profesjonelle til avvirkning i skog  
 Tilleggsinfo: Standard på alle våre profesjonelle sager

**Microkjedet**

Pluss: Kjedet med høy skjærekapasitet  
 Pluss: Avrundet hjørne på skjæretannen gjør den litt mer robust mot smuss/støv/grus i barken/trevirket sammenlignet med superkjede  
 Bruksområde: Vedkapping, arbeider i parker og boligområder  
 Tilleggsinfo: Standard på alle våre fritid og semiproff sager

**Hardmetallkjede**

Pluss: Meget slitesterkt mot smuss/støv/grus i barken/trevirket, opptil 10 ganger holdbarhetstid enn de andre kjedene  
 Minus: Lavest skjærehastighet av disse tre kjedetyper  
 Bruksområde: Spesielt godt egnet til arbeid langs veier, elveleier eller trevirke som har mye smuss/støv i barken  
 Tilleggsinfo: Kan kun slipes med kjedeslipemaskin utstyrt med diamantskive

**Huskeregul ved salg av sag, kjedepakke eller ett kjede:**

Hva skal sagen brukes til?

Valg av riktig kjedetype er helt avgjørende om kunden blir fornøyd eller ikke.

# Servicekit

| Artikkelnummer | Passer til                                   |
|----------------|--|
| 1130 007 1800  | MS 170 (fra 2015), MS 180 (fra 2016)         |
| 1130 007 4101  | MS 170 (til 2014), MS 180 (til 2015)         |
| 1137 007 4100  | MS 193, MS 194                               |
| 1139 007 1800  | MS 171, MS 181, MS 211                       |
| 1140 007 4101  | MS 261, MS 362 (til 2013), MS 291 (til 2013) |
| 1140 007 4102  | MS 362 (fra 2018), MS 400                    |
| 1140 007 4103  | MS 271, MS 291, MS 391 (fra 2014)            |
| 1142 007 4101  | MS 462                                       |
| 1143 007 1800  | MS 231, MS 251                               |
| 1144 007 4101  | MS 661                                       |
| 1147 007 4101  | MS 500i                                      |

## Servicekit.

### For kunden:

- For de som vil foreta en enkel service selv
- Deler som er enkle å skifte ut
- Gir bedre driftsikkerhet og mindre risiko for driftsstans

### Forhandler:

- Bør henge framme sammen med sager/tilbehør
- Enkelt for kunden å plukke med seg

Servicekit inneholder tennplugg, luftfilter og bensinfilter.  
NB! Eksempelbilde!



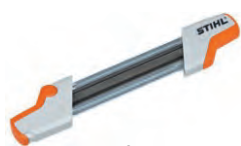
**Nyhet!**



## MS 150/151

| Motorsager, bensin             | Sverdlengde<br>Standard/deling | Spor<br>bredde | Art.nr sverd         | Art.nr kjede         | Fil           |
|--------------------------------|--------------------------------|----------------|----------------------|----------------------|---------------|
|                                | 25 - .1/4" PM3                 | 1,1            | 3005 008 3403        | 3670 000 0056        | 3,2 mm        |
| <b>Standard &gt;</b>           | <b>30 - .1/4" PM3</b>          | <b>1,1</b>     | <b>3005 008 3405</b> | <b>3670 000 0064</b> | <b>3,2 mm</b> |
| <b>Kun godkjent for MS 151</b> | <b>35 - .1/4" PM3</b>          | <b>1,1</b>     | 3005 008 3409        | 3670 000 0072        | 3,2 mm        |

Sag er ikke egnet med hardmetallkjede!



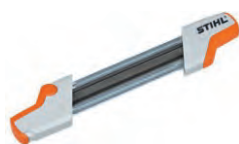
2 i 1 fil, 3,2 mm  
5605 750 4306



Plugg  
0000 400 7011

## MS 170/171

| Motorsager, bensin   | Sverdlengde<br>Standard/deling | Spor<br>bredde | Art.nr sverd         | Art.nr kjede         | Fil              |
|----------------------|--------------------------------|----------------|----------------------|----------------------|------------------|
| <b>Standard &gt;</b> | <b>30 - 3/8" PMM3</b>          | <b>1,1</b>     | <b>3005 000 3905</b> | <b>3610 000 0044</b> | <b>4 mm</b>      |
|                      | 35 - 3/8" PMM3                 | 1,1            | 3005 000 3909        | 3610 000 0050        | 4 mm             |
|                      | 40 - 3/8" PMM3                 | 1,1            | 3005 008 3913        | 3610 000 0055        | 4 mm             |
| Hardmetallkjede      | 30 - 3/8" PD3                  | 1,3            | 3005 000 4805        | 3612 000 0044        | Kjedeslipemaskin |
| Hardmetallkjede      | 35 - 3/8" PD3                  | 1,3            | 3005 000 4809        | 3612 000 0050        | Kjedeslipemaskin |
| Hardmetallkjede      | 40 - 3/8" PD3                  | 1,3            | 3005 000 4813        | 3612 000 0055        | Kjedeslipemaskin |



2 i 1 fil, 4,0 mm  
5605 750 4303



Sverd og kjedepakke  
1 sverd og 2 kjeder  
7001 200 0007



Plugg  
MS 170: 0000 400 7000  
MS 171: 0000 400 7011

## MS 180/181

| Motorsager, bensin   | Sverdlengde<br>Standard/deling | Spor<br>bredde | Art.nr sverd         | Art.nr kjede         | Fil              |
|----------------------|--------------------------------|----------------|----------------------|----------------------|------------------|
|                      | 30 - 3/8" PMM3                 | 1,1            | 3005 000 3905        | 3610 000 0044        | 4 mm             |
| <b>Standard &gt;</b> | <b>35 - 3/8" PMM3</b>          | <b>1,1</b>     | <b>3005 000 3909</b> | <b>3610 000 0050</b> | <b>4 mm</b>      |
|                      | 40 - 3/8" PMM3                 | 1,1            | 3005 008 3913        | 3610 000 0055        | 4 mm             |
| Hardmetallkjede      | 30 - 3/8" PD3                  | 1,3            | 3005 000 4805        | 3612 000 0044        | Kjedeslipemaskin |
| Hardmetallkjede      | 35 - 3/8" PD3                  | 1,3            | 3005 000 4809        | 3612 000 0050        | Kjedeslipemaskin |
| Hardmetallkjede      | 40 - 3/8" PD3                  | 1,3            | 3005 000 4813        | 3612 000 0055        | Kjedeslipemaskin |



2 i 1 fil, 4,0 mm  
5605 750 4303



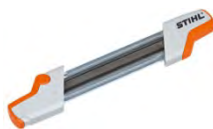
Plugg  
MS 180: 0000 400 7000  
MS 181: 0000 400 7011



Sverd og kjedepakke  
1 sverd og 2 kjeder  
7001 200 0008

## MS 192/193/194

| Motorsager, bensin   | Sverdlengde<br>Standard/deling | Spor<br>bredde | Art.nr sverd         | Art.nr kjede         | Fil              |
|----------------------|--------------------------------|----------------|----------------------|----------------------|------------------|
| <b>Standard &gt;</b> | <b>30 - 3/8" PMM3</b>          | <b>1,1</b>     | <b>3005 000 3905</b> | <b>3610 000 0044</b> | <b>4 mm</b>      |
|                      | 35 - 3/8" PMM3                 | 1,1            | 3005 000 3909        | 3610 000 0050        | 4 mm             |
|                      | 40 - 3/8" PMM3                 | 1,1            | 3005 008 3913        | 3610 000 0055        | 4 mm             |
| Hardmetallkjede      | 30 - 3/8" PD3                  | 1,3            | 3005 000 4805        | 3612 000 0044        | Kjedeslipemaskin |
| Hardmetallkjede      | 35 - 3/8" PD3                  | 1,3            | 3005 000 4809        | 3612 000 0050        | Kjedeslipemaskin |
| Hardmetallkjede      | 40 - 3/8" PD3                  | 1,3            | 3005 000 4813        | 3612 000 0055        | Kjedeslipemaskin |



2 i 1 fil, 4,0 mm  
5605 750 4303



Plugg  
0000 400 7011



Sverd og kjedepakke  
1 sverd og 2 kjeder  
7001 200 0007

## MS 200/201

| Motorsager, bensin   | Sverdlengde<br>Standard/deling | Spor<br>bredde | Art.nr sverd         | Art.nr kjede         | Fil              |
|----------------------|--------------------------------|----------------|----------------------|----------------------|------------------|
| <b>Standard &gt;</b> | <b>30 - 3/8" PS</b>            | <b>1,3</b>     | <b>3005 000 4805</b> | <b>3617 000 0044</b> | <b>4 mm</b>      |
|                      | 35 - 3/8" PS                   | 1,3            | 3005 000 4809        | 3617 000 0050        | 4 mm             |
|                      | 40 - 3/8" PS                   | 1,3            | 3005 000 4813        | 3617 000 0055        | 4 mm             |
|                      | 45 - 3/8" PS                   | 1,3            | 3005 000 4817        | 3617 000 0061        | 4 mm             |
|                      | 30 - 3/8" PM                   | 1,3            | 3005 000 4805        | 3613 000 0044        | 4 mm             |
|                      | 35 - 3/8" PM                   | 1,3            | 3005 000 4809        | 3613 000 0050        | 4 mm             |
|                      | 40 - 3/8" PM                   | 1,3            | 3005 000 4813        | 3613 000 0055        | 4 mm             |
|                      | 45 - 3/8" PM                   | 1,3            | 3005 000 4817        | 3613 000 0061        | 4 mm             |
| Hardmetallkjede      | 30 - 3/8" PD                   | 1,3            | 3005 000 4805        | 3612 000 0044        | Kjedeslipemaskin |
| Hardmetallkjede      | 35 - 3/8" PD                   | 1,3            | 3005 000 4809        | 3612 000 0050        | Kjedeslipemaskin |
| Hardmetallkjede      | 40 - 3/8" PD                   | 1,3            | 3005 000 4813        | 3612 000 0055        | Kjedeslipemaskin |
| Hardmetallkjede      | 45 - 3/8" PD                   | 1,3            | 3005 000 4817        | 3612 000 0061        | Kjedeslipemaskin |



2 i 1 fil, 4,0 mm  
5605 750 4303



Rullefilmal 4,0 mm  
5612 000 7502



Plugg  
MS 200: 1110 400 7005  
MS 201: 0000 400 7011



Sverd og kjedepakke  
1 sverd og 2 kjeder  
7001 200 0018

## Tabell kjedetyper

| Deling    | Drivl.tykkelse | Picco Super | Picco Micro | Picco Micro 10° | Hardmetall |
|-----------|----------------|-------------|-------------|-----------------|------------|
| 3/8 picco | 1,3            | 3617        | 3613        | 3614            | 3612       |

| Deling | Drivl.tykkelse | Rapid Super | Rapid Micro | Rapid Micro 10° | Hardmetall |
|--------|----------------|-------------|-------------|-----------------|------------|
| .325"  | 1,3            | 3690        | 3693        | Ingen           | 3665       |
| .325"  | 1,5            | 3638        | 3685        | Ingen           | 3666       |
| .325"  | 1,6            | 3639        | 3686        | Ingen           | 3667       |

| Deling | Drivl.tykkelse | Rapid Super | Rapid Micro | Rapid Micro 10° | Hardmetall |
|--------|----------------|-------------|-------------|-----------------|------------|
| 3/8    | 1,6            | 3621        | 3652        | 3653            | 3683       |

Valg av kjedetype er viktig i forhold til bruksområde.  
Se side 28 for nærmere forklaring.

Kjeder som er filt 10° brukes til langvedskjæring (splitting av stokker).  
Den spesielle filevinkelen på 10° reduserer lengden på flisa og unngår at det pakker seg i vernedekselet.

## Ombygging av MS 261 til langvedskjæring.

| Lengde | Sverd         | Kjede         | Drev          |
|--------|---------------|---------------|---------------|
| 32 cm  | 3003 000 6306 | 3614 000 0050 | 0000 642 1240 |
| 40 cm  | 3003 000 6313 | 3614 000 0060 | 0000 642 1240 |
| 45 cm  | 3003 000 6317 | 3614 000 0066 | 0000 642 1240 |



## MS 211

| Motorsager, bensin                   | Sverdlengde<br>Standard/deling | Spor<br>bredde | Art.nr sverd         | Art.nr kjede         | Fil                     |
|--------------------------------------|--------------------------------|----------------|----------------------|----------------------|-------------------------|
|                                      | 30 – 3/8" PM3                  | 1,3            | 3005 000 4805        | 3636 000 0044        | 4 mm                    |
|                                      | 35 - 3/8" PM3                  | 1,3            | 3005 000 4809        | 3636 000 0050        | 4 mm                    |
|                                      | 40 - 3/8" PM3                  | 1,3            | 3005 000 4813        | 3636 000 0055        | 4 mm                    |
|                                      | 45 - 3/8" PM3                  | 1,3            | 3005 000 4817        | 3636 000 0061        | 4 mm                    |
| Hardmetallkjede                      | 30 – 3/8" PD3                  | 1,3            | 3005 000 4805        | 3612 000 0044        | Kjedeslipemaskin        |
| <b>Hardmetallkjede Standard &gt;</b> | <b>35 - 3/8" PD3</b>           | <b>1,3</b>     | <b>3005 000 4809</b> | <b>3612 000 0050</b> | <b>Kjedeslipemaskin</b> |
| Hardmetallkjede                      | 40 - 3/8" PD3                  | 1,3            | 3005 000 4813        | 3612 000 0055        | Kjedeslipemaskin        |
| Hardmetallkjede                      | 45 - 3/8" PD3                  | 1,3            | 3005 000 4817        | 3612 000 0061        | Kjedeslipemaskin        |



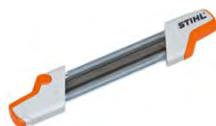
2 i 1 fil, 4,0 mm  
5605 750 4303



Plugg  
0000 400 7011

## MS 210/230

| Motorsager, bensin          | Sverdlengde<br>Standard/deling | Spor<br>bredde | Art.nr sverd         | Art.nr kjede         | Fil              |
|-----------------------------|--------------------------------|----------------|----------------------|----------------------|------------------|
| <b>Standard &gt; MS 210</b> | <b>30 – 3/8" PM3</b>           | <b>1,3</b>     | <b>3005 000 4805</b> | <b>3636 000 0044</b> | <b>4 mm</b>      |
| <b>Standard &gt; MS 230</b> | <b>35 - 3/8" PM3</b>           | <b>1,3</b>     | <b>3005 000 4809</b> | <b>3636 000 0050</b> | <b>4 mm</b>      |
|                             | 40 - 3/8" PM3                  | 1,3            | 3005 000 4813        | 3636 000 0055        | 4 mm             |
|                             | 45 - 3/8" PM3                  | 1,3            | 3005 000 4817        | 3636 000 0061        | 4 mm             |
| Hardmetallkjede             | 30 – 3/8" PD3                  | 1,3            | 3005 000 4805        | 3612 000 0044        | Kjedeslipemaskin |
| Hardmetallkjede             | 35 - 3/8" PD3                  | 1,3            | 3005 000 4809        | 3612 000 0050        | Kjedeslipemaskin |
| Hardmetallkjede             | 40 - 3/8" PD3                  | 1,3            | 3005 000 4813        | 3612 000 0055        | Kjedeslipemaskin |
| Hardmetallkjede             | 45 - 3/8" PD3                  | 1,3            | 3005 000 4817        | 3612 000 0061        | Kjedeslipemaskin |



2 i 1 fil, 4,0 mm  
5605 750 4303



Sverd og kjedepakke  
1 sverd og 2 kjeder  
7001 200 0018  
30 cm skjærelengde



Sverd og kjedepakke  
1 sverd og 2 kjeder  
7001 200 0010  
35 cm skjærelengde



Plugg  
0000 400 7000

## MS 231/251

| Motorsager, bensin   | Sverdlengde<br>Standard/deling | Spor<br>bredde | Art.nr sverd         | Art.nr kjede         | Fil              |
|----------------------|--------------------------------|----------------|----------------------|----------------------|------------------|
|                      | 30 - 3/8" PM3                  | 1,3            | 3005 000 4805        | 3636 000 0044        | 4 mm             |
| <b>Standard &gt;</b> | <b>35 - 3/8" PM3</b>           | <b>1,3</b>     | <b>3005 000 4809</b> | <b>3636 000 0050</b> | <b>4 mm</b>      |
|                      | 40 - 3/8" PM3                  | 1,3            | 3005 000 4813        | 3636 000 0055        | 4 mm             |
|                      | 45 - 3/8" PM3                  | 1,3            | 3005 000 4817        | 3636 000 0061        | 4 mm             |
| Hardmetallkjede      | 30 - 3/8" PD3                  | 1,3            | 3005 000 4805        | 3612 000 0044        | Kjedeslipemaskin |
| Hardmetallkjede      | 35 - 3/8" PD3                  | 1,3            | 3005 000 4809        | 3612 000 0050        | Kjedeslipemaskin |
| Hardmetallkjede      | 40 - 3/8" PD3                  | 1,3            | 3005 000 4813        | 3612 000 0055        | Kjedeslipemaskin |
| Hardmetallkjede      | 45 - 3/8" PD3                  | 1,3            | 3005 000 4817        | 3612 000 0061        | Kjedeslipemaskin |



2 i 1 fil, 4,0 mm  
5605 750 4303



Sverd og kjedepakke  
1 sverd og 2 kjeder  
7001 200 0010



Plugg  
0000 400 7011

## MS 241

| Motorsager, bensin   | Sverdlengde<br>Standard/deling | Spor<br>bredde | Art.nr sverd         | Art.nr kjede         | Fil              |
|----------------------|--------------------------------|----------------|----------------------|----------------------|------------------|
|                      | 30 - 3/8" PS                   | 1,3            | 3005 000 4805        | 3617 000 0044        | 4 mm             |
| <b>Standard &gt;</b> | <b>35 - 3/8" PS</b>            | <b>1,3</b>     | <b>3005 000 4809</b> | <b>3617 000 0050</b> | <b>4 mm</b>      |
|                      | 40 - 3/8" PS                   | 1,3            | 3005 000 4813        | 3617 000 0055        | 4 mm             |
|                      | 45 - 3/8" PS                   | 1,3            | 3005 000 4817        | 3617 000 0061        | 4 mm             |
|                      | 30 - 3/8" PM                   | 1,3            | 3005 000 4805        | 3613 000 0044        | 4 mm             |
|                      | 35 - 3/8" PM                   | 1,3            | 3005 000 4809        | 3613 000 0050        | 4 mm             |
|                      | 40 - 3/8" PM                   | 1,3            | 3005 000 4813        | 3613 000 0055        | 4 mm             |
|                      | 45 - 3/8" PM                   | 1,3            | 3005 000 4817        | 3613 000 0061        | 4 mm             |
| Hardmetallkjede      | 30 - 3/8" PD                   | 1,3            | 3005 000 4805        | 3612 000 0044        | Kjedeslipemaskin |
| Hardmetallkjede      | 35 - 3/8" PD                   | 1,3            | 3005 000 4809        | 3612 000 0050        | Kjedeslipemaskin |
| Hardmetallkjede      | 40 - 3/8" PD                   | 1,3            | 3005 000 4813        | 3612 000 0055        | Kjedeslipemaskin |
| Hardmetallkjede      | 45 - 3/8" PD                   | 1,3            | 3005 000 4817        | 3612 000 0061        | Kjedeslipemaskin |



2 i 1 fil, 4,0 mm  
5605 750 4303



Rullefilmal 4,0 mm  
5612 000 7502



Plugg  
0000 400 7011

## MS 250

| Motorsager, bensin   | Sverdlengde<br>Standard/deling | Spor<br>bredde | Art.nr sverd         | Art.nr kjede         | Fil              |
|----------------------|--------------------------------|----------------|----------------------|----------------------|------------------|
| <b>Standard &gt;</b> | <b>35 - .325" RM</b>           | <b>1,5</b>     | <b>3005 000 5009</b> | <b>3685 000 0056</b> | <b>4,8 mm</b>    |
|                      | 40 - .325" RM                  | 1,6            | 3005 000 4713        | 3686 000 0062        | 4,8 mm           |
|                      | 45 - .325" RM                  | 1,6            | 3005 008 4717        | 3686 000 0068        | 4,8 mm           |
|                      |                                |                |                      |                      |                  |
| Hardmetallkjede      | 35 - .325" RD3                 | 1,5            | 3005 000 5009        | 3666 000 0056        | Kjedeslipemaskin |
| Hardmetallkjede      | 40 - .325" RD3                 | 1,6            | 3005 000 4713        | 3667 000 0062        | Kjedeslipemaskin |
| Hardmetallkjede      | 45 - .325" RD3                 | 1,6            | 3005 008 4717        | 3667 000 0068        | Kjedeslipemaskin |
|                      |                                |                |                      |                      |                  |



2 i 1 fil, 4,8 mm  
5605 750 4304



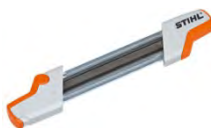
Sverd og kjedepakke  
1 sverd og 2 kjeder  
7001 200 0015



Plugg  
0000 400 7000

## MS 260/270/280

| Motorsager, bensin   | Sverdlengde<br>Standard/deling | Spor<br>bredde | Art.nr sverd         | Art.nr kjede         | Fil              |
|----------------------|--------------------------------|----------------|----------------------|----------------------|------------------|
| <b>Standard &gt;</b> | <b>32 - .325" RM</b>           | <b>1,5</b>     | <b>3003 000 5006</b> | <b>3685 000 0056</b> | <b>4,8 mm</b>    |
|                      | 37 - .325" RM                  | 1,5            | 3003 000 5011        | 3685 000 0062        | 4,8 mm           |
|                      | 40 - .325" RM                  | 1,6            | 3003 000 6813        | 3686 000 0067        | 4,8 mm           |
|                      | 45 - .325" RM                  | 1,6            | 3003 008 6817        | 3686 000 0074        | 4,8 mm           |
| Hardmetallkjede      | 32 - .325" RD3                 | 1,5            | 3003 000 5006        | 3666 000 0056        | Kjedeslipemaskin |
| Hardmetallkjede      | 37 - .325" RD3                 | 1,5            | 3003 000 5011        | 3666 000 0062        | Kjedeslipemaskin |
| Hardmetallkjede      | 40 - .325" RD3                 | 1,6            | 3003 000 6813        | 3667 000 0067        | Kjedeslipemaskin |
| Hardmetallkjede      | 45 - .325" RD3                 | 1,6            | 3003 008 6817        | 3667 000 0074        | Kjedeslipemaskin |



2 i 1 fil, 4,8 mm  
5605 750 4304



Rullefilmal 4,8 mm  
5612 000 7501



Sverd og kjedepakke  
1 sverd og 2 kjeder  
7001 200 0014



Plugg  
0000 400 7000

De nye sverd og kjedepakkene til MS 261/271 kan også brukes på disse sagene

## MS 261

| Motorsager, bensin   | Sverdlengde<br>Standard/deling | Spor<br>bredde | Art.nr sverd         | Art.nr kjede         | Fil              |
|----------------------|--------------------------------|----------------|----------------------|----------------------|------------------|
| <b>Standard &gt;</b> | <b>32 - 325" RS</b>            | <b>1,5</b>     | <b>3003 000 5006</b> | <b>3638 000 0056</b> | <b>4,8 mm</b>    |
|                      | 37 - 325" RS                   | 1,5            | 3003 000 5011        | 3638 000 0062        | 4,8 mm           |
|                      | 40 - 325" RS                   | 1,6            | 3003 000 6813        | 3639 000 0067        | 4,8 mm           |
|                      | 45 - 325" RS                   | 1,6            | 3003 000 6817        | 3639 000 0074        | 4,8 mm           |
|                      | 32 - 325" RM                   | 1,5            | 3003 000 5006        | 3685 000 0056        | 4,8 mm           |
|                      | 37 - 325" RM                   | 1,5            | 3003 000 5011        | 3685 000 0062        | 4,8 mm           |
|                      | 40 - 325" RM                   | 1,6            | 3003 000 6813        | 3686 000 0067        | 4,8 mm           |
|                      | 45 - 325" RM                   | 1,6            | 3003 000 6817        | 3686 000 0074        | 4,8 mm           |
| Hardmetallkjede      | 32 - 325" RD                   | 1,5            | 3003 000 5006        | 3666 000 0056        | Kjedeslipemaskin |
| Hardmetallkjede      | 37 - 325" RD                   | 1,5            | 3003 000 5011        | 3666 000 0062        | Kjedeslipemaskin |
| Hardmetallkjede      | 40 - 325" RD                   | 1,6            | 3003 000 6813        | 3667 000 0067        | Kjedeslipemaskin |
| Hardmetallkjede      | 45 - 325" RD                   | 1,6            | 3003 000 6817        | 3667 000 0074        | Kjedeslipemaskin |



2 i 1 fil, 4,8 mm  
5605 750 4304



Rullefilmal 4,8 mm  
5612 000 7501



Plugg  
0000 400 7000

For å bygge om MS 261 til langvedskjæring. Se tabell nederst på side 6



## MS 261 m/nytt skjæreutstyr

| Motorsager, bensin   | Sverdlengde<br>Standard/deling | Spor<br>bredde | Art.nr sverd         | Art.nr kjede         | Fil              |
|----------------------|--------------------------------|----------------|----------------------|----------------------|------------------|
| <b>Standard &gt;</b> | <b>35 - 325" RS -Pro</b>       | <b>1,3</b>     | <b>3003 000 3309</b> | <b>3690 000 0060</b> | <b>4,8 mm</b>    |
|                      | 40 - 325" RS - Pro             | 1,3            | 3003 000 3313        | 3690 000 0067        | 4,8 mm           |
|                      | 45 - 325" RS - Pro             | 1,3            | 3003 008 3317        | 3690 000 0074        | 4,8 mm           |
|                      | 35 - 325" RM - Pro             | 1,3            | 3003 000 3309        | 3693 000 0060        | 4,8 mm           |
|                      | 40 - 325" RM - Pro             | 1,3            | 3003 000 3313        | 3693 000 0067        | 4,8 mm           |
|                      | 45 - 325" RM - Pro             | 1,3            | 3003 000 3317        | 3693 000 0074        | 4,8 mm           |
| Hardmetallkjede      | 35 - 325" RD3 - Pro            | 1,3            | 3003 000 3309        | 3696 000 0060        | Kjedeslipemaskin |
| Hardmetallkjede      | 40 - 325" RD3 - Pro            | 1,3            | 3003 000 3313        | 3696 000 0067        | Kjedeslipemaskin |
| Hardmetallkjede      | 45 - 325" RD3 - Pro            | 1,3            | 3003 000 3317        | 3696 000 0074        | Kjedeslipemaskin |



2 i 1 fil, 4,8 mm  
5605 750 4304



Rullefilmal 4,8 mm  
5612 000 7501



Plugg  
0000 400 7000

De nye sverd og kjedepakkene kan også brukes på eldre modeller av disse sagene

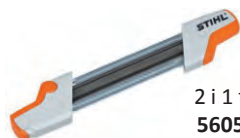
## MS 271/291

| Motorsager, bensin                          | Sverdlengde Standard/deling | Spor bredde | Art.nr sverd         | Art.nr kjede         | Fil                     |
|---|-----------------------------|-------------|----------------------|----------------------|-------------------------|
| <b>MS 271 Standard &gt;</b>                 | <b>32 - .325" RM</b>        | <b>1,5</b>  | <b>3003 000 5006</b> | <b>3685 000 0056</b> | <b>4,8 mm</b>           |
|   | 37 - .325" RM               | 1,5         | 3003 000 5011        | 3685 000 0062        | 4,8 mm                  |
|   | 40 - .325" RM               | 1,6         | 3003 000 6813        | 3686 000 0067        | 4,8 mm                  |
|   | 45 - .325" RM               | 1,6         | 3003 008 6817        | 3686 000 0074        | 4,8 mm                  |
| <b>Hardmetallkjede MS 291 Standard &gt;</b> | <b>32 - .325" RD3</b>       | <b>1,5</b>  | <b>3003 000 5006</b> | <b>3666 000 0056</b> | <b>Kjedeslipemaskin</b> |
| Hardmetallkjede                             | 37 - .325" RD3              | 1,5         | 3003 000 5011        | 3666 000 0062        | Kjedeslipemaskin        |
| Hardmetallkjede                             | 40 - .325" RD3              | 1,6         | 3003 000 6813        | 3667 000 0067        | Kjedeslipemaskin        |
| Hardmetallkjede                             | 45 - .325" RD3              | 1,6         | 3003 008 6817        | 3667 000 0074        | Kjedeslipemaskin        |



## MS 271 m/nytt skjæreutstyr 2020

| Motorsager, bensin   | Sverdlengde Standard/deling | Spor bredde | Art.nr sverd         | Art.nr kjede         | Fil              |
|----------------------|-----------------------------|-------------|----------------------|----------------------|------------------|
| <b>Standard &gt;</b> | <b>35 - 325" RM - Pro</b>   | <b>1,3</b>  | <b>3003 000 3309</b> | <b>3693 000 0060</b> | <b>4,8 mm</b>    |
|                      | 40 - 325" RM - Pro          | 1,3         | 3003 000 3313        | 3693 000 0067        | 4,8 mm           |
|                      | 45 - 325" RM - Pro          | 1,3         | 3003 000 3317        | 3693 000 0074        | 4,8 mm           |
| Hardmetallkjede      | 35 - 325" RD3 - Pro         | 1,3         | 3003 000 3309        | 3696 000 0060        | Kjedeslipemaskin |
| Hardmetallkjede      | 40 - 325" RD3 - Pro         | 1,3         | 3003 000 3313        | 3696 000 0067        | Kjedeslipemaskin |
| Hardmetallkjede      | 45 - 325" RD3 - Pro         | 1,3         | 3003 000 3317        | 3696 000 0074        | Kjedeslipemaskin |



2 i 1 fil, 4,8 mm  
5605 750 4304



Plugg  
0000 400 7000

NYHET :



Sverd og kjedepakke  
1 sverd og 2 kjeder  
35 cm **7001 200 0038**  
40 cm **7001 200 0039**

## MS 361/362/391

| Motorsager, bensin   | Sverdlengde Standard/deling | Spor bredde | Art.nr sverd         | Art.nr kjede         | Fil              |
|----------------------|-----------------------------|-------------|----------------------|----------------------|------------------|
|                      | 32 - 3/8" RS                | 1,6         | 3003 000 6106        | 3621 000 0050        | 5,2 mm           |
| <b>Standard &gt;</b> | <b>37 - 3/8" RS</b>         | <b>1,6</b>  | <b>3003 000 6111</b> | <b>3621 000 0056</b> | <b>5,2 mm</b>    |
|                      | 40 - 3/8" RS                | 1,6         | 3003 000 6113        | 3621 000 0060        | 5,2 mm           |
|                      | 45 - 3/8" RS                | 1,6         | 3003 000 6117        | 3621 000 0066        | 5,2 mm           |
|                      | 50 - 3/8" RS                | 1,6         | 3003 000 2021        | 3621 000 0072        | 5,2 mm           |
|                      | 32 - 3/8" RM                | 1,6         | 3003 000 6106        | 3652 000 0050        | 5,2 mm           |
|                      | 37 - 3/8" RM                | 1,6         | 3003 000 6111        | 3652 000 0056        | 5,2 mm           |
|                      | 40 - 3/8" RM                | 1,6         | 3003 000 6113        | 3652 000 0060        | 5,2 mm           |
|                      | 45 - 3/8" RM                | 1,6         | 3003 000 6117        | 3652 000 0066        | 5,2 mm           |
|                      | 50 - 3/8" RM                | 1,6         | 3003 000 2021        | 3652 000 0072        | 5,2 mm           |
| Hardmetallkjede      | 32 - 3/8" RD                | 1,6         | 3003 000 6106        | 3683 000 0050        | Kjedeslipemaskin |
| Hardmetallkjede      | 37 - 3/8" RD                | 1,6         | 3003 000 6111        | 3683 000 0056        | Kjedeslipemaskin |
| Hardmetallkjede      | 40 - 3/8" RD                | 1,6         | 3003 000 6113        | 3683 000 0060        | Kjedeslipemaskin |
| Hardmetallkjede      | 45 - 3/8" RD                | 1,6         | 3003 000 6117        | 3683 000 0066        | Kjedeslipemaskin |
| Hardmetallkjede      | 50 - 3/8" RD                | 1,6         | 3003 000 2021        | 3683 000 0072        | Kjedeslipemaskin |



2 i 1 fil, 5,2 mm  
5605 750 4305



Rullefilmal 5,2 mm  
5612 000 7500



Plugg  
0000 400 7000



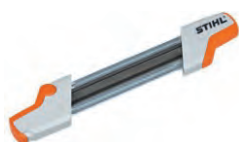
Plugg til MS 362 fra serienummer 183824246

0000 400 7011

## MS 400/441/460/461/462/500i

| Motorsager, bensin               | Sverdlengde<br>Standard/deling | Spor<br>bredde | Art.nr sverd         | Art.nr kjede         | Fil              |
|----------------------------------|--------------------------------|----------------|----------------------|----------------------|------------------|
| <b>Standard MS 441/460 &gt;</b>  | <b>37 - 3/8" RS</b>            | <b>1,6</b>     | <b>3003 000 6111</b> | <b>3621 000 0056</b> | <b>5,2 mm</b>    |
| <b>Standard MS 461 &gt;</b>      | <b>40 - 3/8" RS</b>            | <b>1,6</b>     | <b>3003 000 6113</b> | <b>3621 000 0060</b> | <b>5,2 mm</b>    |
| <b>Standard MS 400 &gt;</b>      | <b>45 - 3/8" RS</b>            | <b>1,6</b>     | <b>3003 000 6117</b> | <b>3621 000 0066</b> | <b>5,2 mm</b>    |
| <b>Standard MS 462/500i &gt;</b> | <b>50 - 3/8" RS</b>            | <b>1,6</b>     | <b>3003 000 2021</b> | <b>3621 000 0072</b> | <b>5,2 mm</b>    |
|                                  | 55 - 3/8" RS                   | 1,6            | 3003 000 9425        | 3621 000 0076        | 5,2 mm           |
|                                  | 63 - 3/8" RS                   | 1,6            | 3003 000 2031        | 3621 000 0084        | 5,2 mm           |
|                                  | 71 - 3/8" RS                   | 1,6            | 3003 000 2038        | 3621 000 0091        | 5,2 mm           |
|                                  | 80 - 3/8" RS                   | 1,6            | 3003 000 2046        | 3621 000 0105        | 5,2 mm           |
|                                  | 90 - 3/8" RS                   | 1,6            | 3003 000 2053        | 3621 000 0114        | 5,2 mm           |
|                                  | 37 - 3/8" RM                   | 1,6            | 3003 000 6111        | 3652 000 0056        | 5,2 mm           |
|                                  | 40 - 3/8" RM                   | 1,6            | 3003 000 6113        | 3652 000 0060        | 5,2 mm           |
|                                  | 45 - 3/8" RM                   | 1,6            | 3003 000 6117        | 3652 000 0066        | 5,2 mm           |
|                                  | 50 - 3/8" RM                   | 1,6            | 3003 000 2021        | 3652 000 0072        | 5,2 mm           |
|                                  | 55 - 3/8" RM                   | 1,6            | 3003 000 9425        | 3652 000 0076        | 5,2 mm           |
|                                  | 63 - 3/8" RM                   | 1,6            | 3003 000 2031        | 3652 000 0084        | 5,2 mm           |
|                                  | 71 - 3/8" RM                   | 1,6            | 3003 000 2038        | 3652 000 0091        | 5,2 mm           |
|                                  | 80 - 3/8" RM                   | 1,6            | 3003 000 2046        | 3652 000 0105        | 5,2 mm           |
|                                  | 90 - 3/8" RM                   | 1,6            | 3003 000 2053        | 3652 000 0114        | 5,2 mm           |
| Hardmetallkjede                  | 37 - 3/8" RD                   | 1,6            | 3003 000 6111        | 3683 000 0056        | Kjedeslipemaskin |
| Hardmetallkjede                  | 40 - 3/8" RD                   | 1,6            | 3003 000 6113        | 3683 000 0060        | Kjedeslipemaskin |
| Hardmetallkjede                  | 45 - 3/8" RD                   | 1,6            | 3003 000 6117        | 3683 000 0066        | Kjedeslipemaskin |
| Hardmetallkjede                  | 50 - 3/8" RD                   | 1,6            | 3003 000 2021        | 3683 000 0072        | Kjedeslipemaskin |
| Hardmetallkjede                  | 55 - 3/8" RD                   | 1,6            | 3003 000 9425        | 3683 000 0076        | Kjedeslipemaskin |
| Hardmetallkjede                  | 63 - 3/8" RD                   | 1,6            | 3003 000 2031        | 3683 000 0084        | Kjedeslipemaskin |
| Hardmetallkjede                  | 71 - 3/8" RD                   | 1,6            | 3003 000 2038        | 3683 000 0091        | Kjedeslipemaskin |
| Hardmetallkjede                  | 80 - 3/8" RD                   | 1,6            | 3003 000 2046        | 3683 000 0105        | Kjedeslipemaskin |
| Hardmetallkjede                  | 90 - 3/8" RD                   | 1,6            | 3003 000 2053        | 3683 000 0114        | Kjedeslipemaskin |

**NB! MS 500i kan kun benyttes med Rollomatic E Super Light sverd som er oppgitt i tabellen her. Gjelder 50 cm og lengder opptil 90 cm.**



2 i 1 fil, 5,2 mm  
5605 750 4305



Rullefilmal 5,2 mm  
5612 000 7500



Plugg  
0000 400 7000

## MS 460 R/461 R/462 R - Redningsag

| Motorsager, bensin | Sverdlengde<br>Standard/deling | Spor<br>bredde | Art.nr sverd | Art.nr kjede | Fil              |
|--------------------|--------------------------------|----------------|--------------|--------------|------------------|
| STIHL MS 460 RHD   | 50 – 3/8" RDS                  | 1,6            | 30030029421  | 39440000072  | Kjedeslipemaskin |



Plugg  
0000 400 7000

## MS 660/661

| Motorsager, bensin          | Sverdlengde<br>Standard/deling | Spor<br>bredde | Art.nr sverd         | Art.nr kjede         | Fil              |
|-----------------------------|--------------------------------|----------------|----------------------|----------------------|------------------|
| <b>Standard MS 660 &gt;</b> | <b>37 - 3/8" RS</b>            | <b>1,6</b>     | <b>3003 000 6111</b> | <b>3621 000 0056</b> | <b>5,2 mm</b>    |
|                             | 40 - 3/8" RS                   | 1,6            | 3003 000 6113        | 3621 000 0060        | 5,2 mm           |
|                             | 45 - 3/8" RS                   | 1,6            | 3003 000 6117        | 3621 000 0066        | 5,2 mm           |
|                             | 50 - 3/8" RS                   | 1,6            | 3003 000 2021        | 3621 000 0072        | 5,2 mm           |
|                             | 55 - 3/8" RS                   | 1,6            | 3003 000 9425        | 3621 000 0076        | 5,2 mm           |
|                             | 63 - 3/8" RS                   | 1,6            | 3003 000 2031        | 3621 000 0084        | 5,2 mm           |
| <b>Standard MS 661 &gt;</b> | <b>71 - 3/8" RS</b>            | <b>1,6</b>     | <b>3003 000 2038</b> | <b>3621 000 0091</b> | <b>5,2 mm</b>    |
|                             | 80 - 3/8" RS                   | 1,6            | 3003 000 2046        | 3621 000 0105        | 5,2 mm           |
|                             | 90 - 3/8" RS                   | 1,6            | 3003 000 2053        | 3621 000 0114        | 5,2 mm           |
|                             | 37 - 3/8" RM                   | 1,6            | 3003 000 6111        | 3652 000 0056        | 5,2 mm           |
|                             | 40 - 3/8" RM                   | 1,6            | 3003 000 6113        | 3652 000 0060        | 5,2 mm           |
|                             | 45 - 3/8" RM                   | 1,6            | 3003 000 6117        | 3652 000 0066        | 5,2 mm           |
|                             | 50 - 3/8" RM                   | 1,6            | 3003 000 2021        | 3652 000 0072        | 5,2 mm           |
|                             | 55 - 3/8" RM                   | 1,6            | 3003 000 9425        | 3652 000 0076        | 5,2 mm           |
|                             | 63 - 3/8" RM                   | 1,6            | 3003 000 2031        | 3652 000 0084        | 5,2 mm           |
|                             | 71 - 3/8" RM                   | 1,6            | 3003 000 2038        | 3652 000 0091        | 5,2 mm           |
|                             | 80 - 3/8" RM                   | 1,6            | 3003 000 2046        | 3652 000 0105        | 5,2 mm           |
|                             | 90 - 3/8" RM                   | 1,6            | 3003 000 2053        | 3652 000 0114        | 5,2 mm           |
| Hardmetallkjede             | 37 - 3/8" RD                   | 1,6            | 3003 000 6111        | 3683 000 0056        | Kjedeslipemaskin |
| Hardmetallkjede             | 40 - 3/8" RD                   | 1,6            | 3003 000 6113        | 3683 000 0060        | Kjedeslipemaskin |
| Hardmetallkjede             | 45 - 3/8" RD                   | 1,6            | 3003 000 6117        | 3683 000 0066        | Kjedeslipemaskin |
| Hardmetallkjede             | 50 - 3/8" RD                   | 1,6            | 3003 000 2021        | 3683 000 0072        | Kjedeslipemaskin |
| Hardmetallkjede             | 55 - 3/8" RD                   | 1,6            | 3003 000 9425        | 3683 000 0076        | Kjedeslipemaskin |
| Hardmetallkjede             | 63 - 3/8" RD                   | 1,6            | 3003 000 2031        | 3683 000 0084        | Kjedeslipemaskin |
| Hardmetallkjede             | 71 - 3/8" RD                   | 1,6            | 3003 000 2038        | 3683 000 0091        | Kjedeslipemaskin |
| Hardmetallkjede             | 80 - 3/8" RD                   | 1,6            | 3003 000 2046        | 3683 000 0105        | Kjedeslipemaskin |
| Hardmetallkjede             | 90 - 3/8" RD                   | 1,6            | 3003 000 2053        | 3683 000 0114        | Kjedeslipemaskin |



Rullefilmal 5,2 mm  
5612 000 7500



2 i 1 fil, 5,2 mm  
5605 750 4305



Plugg  
0000 400 7000

## MS 660/661 til sagbenk

| Motorsager, bensin | Sverdlengde<br>Standard/deling | Spor<br>bredde | Art.nr sverd  | Art.nr kjede  | Fil  |
|--------------------|--------------------------------|----------------|---------------|---------------|------|
|                    | 40 - 3/8 PMX 10°               | 1,3            | 3003 000 6313 | 3614 000 0060 | 4 mm |
|                    | 45 - 3/8 PMX 10°               | 1,3            | 3003 000 6317 | 3614 000 0066 | 4 mm |
|                    | 50 - 3/8 PMX 10°               | 1,3            | 3003 000 8621 | 3614 000 0072 | 4 mm |
|                    | 63 - 3/8 PMX 10°               | 1,3            | 3003 000 5531 | 3614 000 0084 | 4 mm |

Kjedene som brukes til sagbenk har en filvinkel på 10°. Dette gjør at det ikke blir lange flis ved kapping langs med fibre i stokken.



Rullefil 4,0 mm  
5612 000 7502



Plugg  
0000 400 7000

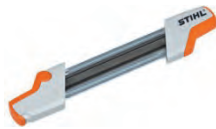


Piccodrev 7T  
1122 640 2006

For lengre sverdlengder enn 63 cm se tabellen ovenfor, bytt ut de fire første siffer i art. nr. for kjede med 3653 (for 10°) resten er likt.

## MS 880/881

| Motorsager, bensin | Sverdlengde<br>Standard/deling | Spor<br>bredde | Art.nr sverd  | Art.nr kjede  | Fil    |
|--------------------|--------------------------------|----------------|---------------|---------------|--------|
|                    | 63 - .404" RC                  | 1,6            | 3002 000 9731 | 3812 000 0080 | 5,5 mm |
|                    | 75 - .404" RC                  | 1,6            | 3002 000 9741 | 3812 000 0091 | 5,5 mm |
|                    | 90 - .404" RC                  | 1,6            | 3002 000 9753 | 3812 000 0108 | 5,5 mm |
|                    | 105 - .404" RC                 | 1,6            | 3002 000 9757 | 3812 000 0123 | 5,5 mm |
|                    | 120 - .404" RC                 | 1,6            | 3002 000 8064 | 3812 000 0138 | 5,5 mm |
|                    | 150 - .404" RC                 | 1,6            | 3002 000 9576 | 3812 000 0173 | 5,5 mm |



2 i 1 fil, 5,5 mm  
0000 750 4300



Plugg  
0000 400 7000

## Kjedeslipemaskin



### USG

**5203 200 0008**

Universal slipemaskin for sliping av kjeder, men kan også ombygges til sliping av heksakskniver og sirkelsagblader. (egen forsats)

**5203 750 1400** Forsats heksakskniver

**5203 750 2800** Forsats sirkelsagblader

| Slipeskiver   | For kjedetyper                 |
|---------------|--------------------------------|
| 5203 750 7013 | 1/4" - 3/8" PM - PS - 3/8" PMM |
| 5203 750 7010 | 3/8" - .325" RM og RS          |
| 5202 750 7010 | 1/2" - .404" RC - RM - RC      |
| 5203 757 0906 | 3/8 PD                         |
| 5203 757 0901 | .325 - 3/8 RD - RDR            |
|               |                                |

**Diamantskive for maskiner med 22,2 mm senterhull**

|               |        |
|---------------|--------|
| 5203 757 0908 | 3/8 PD |
|---------------|--------|



## Topphåndtak sager

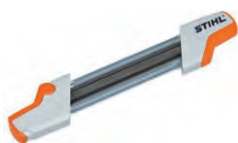
Kan kun brukes av personer som har godkjent opplæring for bruk av denne sagen!  
D.v.s personer som har gjennomført aboristskolen/kurset. Se forklaring lenger bak i katalogen.

**Må KUN selges til personer med godkjent kursbevis!**

### MS 150 T/151 T

| Motorsager, bensin               | Sverdlengde<br>Standard/deling | Spor<br>bredde | Art.nr sverd  | Art.nr kjede  | Fil    |
|----------------------------------|--------------------------------|----------------|---------------|---------------|--------|
| <b>Standard &gt;</b>             | 25 - .1/4" PM3                 | 1,1            | 3005 008 3403 | 3670 000 0056 | 3,2 mm |
|                                  | 30 - .1/4" PM3                 | 1,1            | 3005 008 3405 | 3670 000 0064 | 3,2 mm |
| <b>Kun godkjent for MS 151 T</b> | 35 - .1/4" PM3                 | 1,1            | 3005 008 3409 | 3670 000 0072 | 3,2 mm |

Sag er ikke egnet med hardmetallkjede!



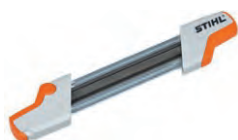
2 i 1 fil, 3,2 mm  
5605 750 4306



Plugg  
0000 400 7011

### MS 192 T/193 T/194 T

| Motorsager, bensin   | Sverdlengde<br>Standard/deling | Spor<br>bredde | Art.nr sverd  | Art.nr kjede  | Fil  |
|----------------------|--------------------------------|----------------|---------------|---------------|------|
| <b>Standard &gt;</b> | 30 - 3/8" PMM3                 | 1,1            | 3005 000 3905 | 3610 000 0044 | 4 mm |
|                      | 35 - 3/8" PMM3                 | 1,1            | 3005 000 3909 | 3610 000 0050 | 4 mm |
|                      | 40 - 3/8" PMM3                 | 1,1            | 3005 008 3913 | 3610 000 0055 | 4 mm |



2 i 1 fil, 4,0 mm  
5605 750 4303



Sverd og kjedepakke  
1 sverd og 2 kjeder  
7001 200 0007



Plugg  
0000 400 7011

## MS 200 T/201 T

| Motorsager, bensin   | Sverdlengde<br>Standard/deling | Spor<br>bredde | Art.nr sverd         | Art.nr kjede         | Fil              |
|----------------------|--------------------------------|----------------|----------------------|----------------------|------------------|
| <b>Standard &gt;</b> | <b>30 - 3/8" PS3</b>           | <b>1,3</b>     | <b>3005 000 4805</b> | <b>3616 000 0044</b> | <b>4 mm</b>      |
|                      | 35 - 3/8" PS3                  | 1,3            | 3005 000 4809        | 3616 000 0050        | 4 mm             |
|                      | 40 - 3/8" PS3                  | 1,3            | 3005 000 4813        | 3616 000 0055        | 4 mm             |
|                      | 45 - 3/8" PS3                  | 1,3            | 3005 000 4817        | 3616 000 0061        | 4 mm             |
|                      | 30 - 3/8" PM3                  | 1,3            | 3005 000 4805        | 3636 000 0044        | 4 mm             |
|                      | 35 - 3/8" PM3                  | 1,3            | 3005 000 4809        | 3636 000 0050        | 4 mm             |
|                      | 40 - 3/8" PM3                  | 1,3            | 3005 000 4813        | 3636 000 0055        | 4 mm             |
|                      | 45 - 3/8" PM3                  | 1,3            | 3005 000 4817        | 3636 000 0061        | 4 mm             |
| Hardmetallkjede      | 30 - 3/8" PD3                  | 1,3            | 3005 000 4805        | 3612 000 0044        | Kjedeslipemaskin |
| Hardmetallkjede      | 35 - 3/8" PD3                  | 1,3            | 3005 000 4809        | 3612 000 0050        | Kjedeslipemaskin |
| Hardmetallkjede      | 40 - 3/8" PD3                  | 1,3            | 3005 000 4813        | 3612 000 0055        | Kjedeslipemaskin |
| Hardmetallkjede      | 45 - 3/8" PD3                  | 1,3            | 3005 000 4817        | 3612 000 0061        | Kjedeslipemaskin |



2 i 1 fil, 4,0 mm  
5605 750 4303



Rullefilmal 4,0 mm  
5612 000 7502



Plugg  
MS 200: 1110 400 7005  
MS 201: 0000 400 7011

## MSA 160 T/161 T

| Motorsager, batteri           | Sverdlengde<br>Standard/deling | Spor<br>bredde | Art.nr sverd         | Art.nr kjede         |
|-------------------------------|--------------------------------|----------------|----------------------|----------------------|
|                               | 25 - .1/4" PM3                 | 1,1            | 3005 008 3403        | 3670 000 0056        |
| <b>Standard MSA 160 T&gt;</b> | <b>30 - .1/4" PM3</b>          | <b>1,1</b>     | <b>3005 008 3405</b> | <b>3670 000 0064</b> |
| <b>Standard MSA 161 T&gt;</b> | <b>30 - .1/4" PM3</b>          | <b>1,1</b>     | <b>3005 008 3405</b> | <b>3670 000 0065</b> |
|                               | 35 - .1/4" PM3                 | 1,1            | 3005 008 3409        | 3670 000 0072        |



2 i 1 fil, 3,2 mm  
5605 750 4306

## Elektriske sager

### MSE 140/160

| Motorsager, elektriske | Sverdlengde<br>Standard/deling | Spor<br>bredde | Art.nr sverd         | Art.nr kjede         | Fil              |
|------------------------|--------------------------------|----------------|----------------------|----------------------|------------------|
| <b>Standard &gt;</b>   | <b>30 - 3/8" PMM3</b>          | 1,1            | <b>3005 000 3905</b> | <b>3610 000 0044</b> | <b>4 mm</b>      |
|                        | 35 - 3/8" PMM3                 | 1,1            | 3005 000 3909        | 3610 000 0050        | 4 mm             |
|                        | 40 - 3/8" PMM3                 | 1,1            | 3005 008 3913        | 3610 000 0055        | 4 mm             |
| Hardmetallkjede        | 30 - 3/8" PD3                  | 1,3            | 3005 000 4805        | 3612 000 0044        | Kjedeslipemaskin |
| Hardmetallkjede        | 35 - 3/8" PD3                  | 1,3            | 3005 000 4809        | 3612 000 0050        | Kjedeslipemaskin |
| Hardmetallkjede        | 40 - 3/8" PD3                  | 1,3            | 3005 000 4813        | 3612 000 0055        | Kjedeslipemaskin |



Sverd og kjedepakke  
1 sverd og 2 kjeder  
7001 200 0007

### MSE 141/170

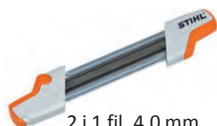
| Motorsager, elektriske | Sverdlengde<br>Standard/deling | Spor<br>bredde | Art.nr sverd         | Art.nr kjede         | Fil              |
|------------------------|--------------------------------|----------------|----------------------|----------------------|------------------|
|                        | 30 - 3/8" PMM3                 | 1,1            | 3005 000 3905        | 3610 000 0044        | 4 mm             |
| <b>Standard &gt;</b>   | <b>35 - 3/8" PMM3</b>          | <b>1,1</b>     | <b>3005 000 3909</b> | <b>3610 000 0050</b> | <b>4 mm</b>      |
|                        | 40 - 3/8" PMM3                 | 1,1            | 3005 008 3913        | 3610 000 0055        | 4 mm             |
| Hardmetallkjede        | 30 - 3/8" PD3                  | 1,3            | 3005 000 4805        | 3612 000 0044        | Kjedeslipemaskin |
| Hardmetallkjede        | 35 - 3/8" PD3                  | 1,3            | 3005 000 4809        | 3612 000 0050        | Kjedeslipemaskin |
| Hardmetallkjede        | 40 - 3/8" PD3                  | 1,3            | 3005 000 4813        | 3612 000 0055        | Kjedeslipemaskin |



Sverd og kjedepakke  
1 sverd og 2 kjeder  
7001 200 0008

## MSE 180

| Motorsager, elektriske   | Sverdlængde<br>Standard/deling | Spor<br>bredde | Art.nr sverd         | Art.nr kjede         | Fil              |
|--------------------------|--------------------------------|----------------|----------------------|----------------------|------------------|
| <b>Standard &gt;</b>     | <b>30 – 3/8" PM3</b>           | <b>1,3</b>     | <b>3005 000 4805</b> | <b>3636 000 0044</b> | <b>4 mm</b>      |
|                          | 35 - 3/8" PM3                  | 1,3            | 3005 000 4809        | 3636 000 0051        | 4 mm             |
|                          | 40 - 3/8" PM3                  | 1,3            | 3005 000 4813        | 3636 000 0056        | 4 mm             |
|                          | 45 - 3/8" PM3                  | 1,3            | 3005 000 4817        | 3636 000 0062        | 4 mm             |
| Hardmetallkjede          | 30 – 3/8" PD3                  | 1,3            | 3005 000 4805        | 3612 000 0044        | Kjedeslipemaskin |
| Hardmetallkjede          | 35 - 3/8" PD3                  | 1,3            | 3005 000 4809        | 3612 000 0051        | Kjedeslipemaskin |
| Hardmetallkjede          | 40 - 3/8" PD3                  | 1,3            | 3005 000 4813        | 3612 000 0056        | Kjedeslipemaskin |
| Hardmetallkjede          | 45 - 3/8" PD3                  | 1,3            | 3005 000 4817        | 3612 000 0062        | Kjedeslipemaskin |
| Skjæreutstyr til lafting | 30 - 3/8" PMM3                 | 1,1            | 3005 000 3905        | 3610 000 0044        | 4 mm             |



2 i 1 fil, 4,0 mm  
5605 750 4303



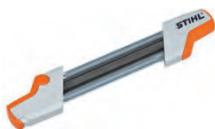
Rullefilmal 4,0 mm  
5612 000 7502



Sverd og kjedepakke  
1 sverd og 2 kjeder  
7001 200 0018

## MSE 190/200/230

| Motorsager, elektriske   | Sverdlængde<br>Standard/deling | Spor<br>bredde | Art.nr sverd         | Art.nr kjede         | Fil              |
|--------------------------|--------------------------------|----------------|----------------------|----------------------|------------------|
|                          | 30 – 3/8" PM3                  | 1,3            | 3005 000 4805        | 3636 000 0044        | 4 mm             |
| <b>Standard &gt;</b>     | <b>35 - 3/8" PM3</b>           | <b>1,3</b>     | <b>3005 000 4809</b> | <b>3636 000 0051</b> | <b>4 mm</b>      |
|                          | 40 - 3/8" PM3                  | 1,3            | 3005 000 4813        | 3636 000 0056        | 4 mm             |
|                          | 45 - 3/8" PM3                  | 1,3            | 3005 000 4817        | 3636 000 0062        | 4 mm             |
| Hardmetallkjede          | 30 – 3/8" PD3                  | 1,3            | 3005 000 4805        | 3612 000 0044        | Kjedeslipemaskin |
| Hardmetallkjede          | 35 - 3/8" PD3                  | 1,3            | 3005 000 4809        | 3612 000 0051        | Kjedeslipemaskin |
| Hardmetallkjede          | 40 - 3/8" PD3                  | 1,3            | 3005 000 4813        | 3612 000 0056        | Kjedeslipemaskin |
| Hardmetallkjede          | 45 - 3/8" PD3                  | 1,3            | 3005 000 4817        | 3612 000 0062        | Kjedeslipemaskin |
| Skjæreutstyr til lafting | 30 - 3/8" PMM3                 | 1,1            | 3005 000 3905        | 3610 000 0044        | 4 mm             |



2 i 1 fil, 4,0 mm  
5605 750 4303



Rullefilmal 4,0 mm  
5612 000 7502

# 21 MSE 220

| Motorsager, elektriske | Sverdlengde<br>Standard/deling | Spor<br>bredde | Art.nr sverd         | Art.nr kjede         | Fil              |
|------------------------|--------------------------------|----------------|----------------------|----------------------|------------------|
|                        | 32 – 3/8" RS                   | 1,6            | 3003 000 6106        | 3621 000 0050        | 5,2 mm           |
| <b>Standard &gt;</b>   | <b>37 – 3/8" RS</b>            | <b>1,6</b>     | <b>3003 000 6111</b> | <b>3621 000 0056</b> | <b>5,2 mm</b>    |
|                        | 40 – 3/8" RS                   | 1,6            | 3003 000 6113        | 3621 000 0060        | 5,2 mm           |
|                        | 45 – 3/8" RS                   | 1,6            | 3003 008 6117        | 3621 000 0066        | 5,2 mm           |
|                        | 50 – 3/8" RS                   | 1,6            | 3003 008 6121        | 3621 000 0072        | 5,2 mm           |
| Hardmetallkjede        | 32 – 3/8" RD3                  | 1,6            | 3003 000 6106        | 3683 000 0050        | Kjedeslipemaskin |
| Hardmetallkjede        | 37 – 3/8" RD3                  | 1,6            | 3003 000 6111        | 3683 000 0056        | Kjedeslipemaskin |
| Hardmetallkjede        | 40 – 3/8" RD3                  | 1,6            | 3003 000 6113        | 3683 000 0060        | Kjedeslipemaskin |
| Hardmetallkjede        | 45 – 3/8" RD3                  | 1,6            | 3003 008 6117        | 3683 000 0066        | Kjedeslipemaskin |
| Hardmetallkjede        | 50 – 3/8" RD3                  | 1,6            | 3003 008 6121        | 3683 000 0072        | Kjedeslipemaskin |



# MSE 250

| Motorsager, bensin   | Sverdlengde<br>Standard/deling | Spor<br>bredde | Art.nr sverd         | Art.nr kjede         | Fil              |
|----------------------|--------------------------------|----------------|----------------------|----------------------|------------------|
|                      | 32 - 3/8" RS                   | 1,6            | 3003 000 6106        | 3621 000 0050        | 5,2 mm           |
| <b>Standard &gt;</b> | <b>37 - 3/8" RS</b>            | <b>1,6</b>     | <b>3003 000 6111</b> | <b>3621 000 0056</b> | <b>5,2 mm</b>    |
|                      | 40 - 3/8" RS                   | 1,6            | 3003 000 6113        | 3621 000 0060        | 5,2 mm           |
|                      | 45 - 3/8" RS                   | 1,6            | 3003 000 6117        | 3621 000 0066        | 5,2 mm           |
|                      | 50 - 3/8" RS                   | 1,6            | 3003 000 2021        | 3621 000 0072        | 5,2 mm           |
|                      | 32 - 3/8" RM                   | 1,6            | 3003 000 6106        | 3652 000 0050        | 5,2 mm           |
|                      | 37 - 3/8" RM                   | 1,6            | 3003 000 6111        | 3652 000 0056        | 5,2 mm           |
|                      | 40 - 3/8" RM                   | 1,6            | 3003 000 6113        | 3652 000 0060        | 5,2 mm           |
|                      | 45 - 3/8" RM                   | 1,6            | 3003 000 6117        | 3652 000 0066        | 5,2 mm           |
|                      | 50 - 3/8" RM                   | 1,6            | 3003 000 2021        | 3652 000 0072        | 5,2 mm           |
| Hardmetallkjede      | 32 - 3/8" RD                   | 1,6            | 3003 000 6106        | 3683 000 0050        | Kjedeslipemaskin |
| Hardmetallkjede      | 37 - 3/8" RD                   | 1,6            | 3003 000 6111        | 3683 000 0056        | Kjedeslipemaskin |
| Hardmetallkjede      | 40 - 3/8" RD                   | 1,6            | 3003 000 6113        | 3683 000 0060        | Kjedeslipemaskin |
| Hardmetallkjede      | 45 - 3/8" RD                   | 1,6            | 3003 000 6117        | 3683 000 0066        | Kjedeslipemaskin |
| Hardmetallkjede      | 50 - 3/8" RD                   | 1,6            | 3003 000 2021        | 3683 000 0072        | Kjedeslipemaskin |



## Batterisager

### MSA 120/140/160/200

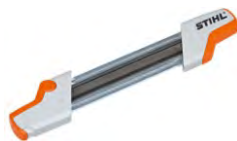
| Motorsager, batteri  | Sverdlengde<br>Standard/deling | Spor<br>bredde | Art.nr sverd         | Art.nr kjede         | Fil           |
|----------------------|--------------------------------|----------------|----------------------|----------------------|---------------|
|                      | 25 - .1/4" PM3                 | 1,1            | 3005 008 3403        | 3670 000 0056        | 3,2 mm        |
| <b>Standard &gt;</b> | <b>30 - .1/4" PM3</b>          | <b>1,1</b>     | <b>3005 008 3405</b> | <b>3670 000 0064</b> | <b>3,2 mm</b> |
|                      | 35 - .1/4" PM3                 | 1,1            | 3005 008 3409        | 3670 000 0072        | 3,2 mm        |



2 i 1 fil, 3,2 mm  
5605 750 4306

### MSA 220

| Motorsager, bensin   | Sverdlengde<br>Standard/deling | Spor<br>bredde | Art.nr sverd         | Art.nr kjede         | Fil              |
|----------------------|--------------------------------|----------------|----------------------|----------------------|------------------|
|                      | 30 - 3/8" PS                   | 1,3            | 3005 000 4805        | 3617 000 0044        | 4 mm             |
| <b>Standard &gt;</b> | <b>35 - 3/8" PS</b>            | <b>1,3</b>     | <b>3005 000 4809</b> | <b>3617 000 0050</b> | <b>4 mm</b>      |
|                      | 40 - 3/8" PS                   | 1,3            | 3005 000 4813        | 3617 000 0055        | 4 mm             |
|                      | 30 - 3/8" PM                   | 1,3            | 3005 000 4805        | 3613 000 0044        | 4 mm             |
|                      | 35 - 3/8" PM                   | 1,3            | 3005 000 4809        | 3613 000 0050        | 4 mm             |
|                      | 40 - 3/8" PM                   | 1,3            | 3005 000 4813        | 3613 000 0055        | 4 mm             |
| Hardmetallkjede      | 30 - 3/8" PD                   | 1,3            | 3005 000 4805        | 3612 000 0044        | Kjedeslipemaskin |
| Hardmetallkjede      | 35 - 3/8" PD                   | 1,3            | 3005 000 4809        | 3612 000 0050        | Kjedeslipemaskin |
| Hardmetallkjede      | 40 - 3/8" PD                   | 1,3            | 3005 000 4813        | 3612 000 0055        | Kjedeslipemaskin |



2 i 1 fil, 4,0 mm  
5605 750 4303



Rullefilmal 4,0 mm  
5612 000 7502



Sverd og kjedepakke  
1 sverd og 2 kjeder  
7001 200 0019

## Grensager

### HT 75/101/131 + HT-KM

| Grensager            | Sverdlengde<br>Standard/deling | Spor<br>bredde | Art.nr sverd  | Art.nr kjede  | Fil  |
|----------------------|--------------------------------|----------------|---------------|---------------|------|
| <b>Standard &gt;</b> | <b>30 - 3/8" PMM3</b>          | 1,1            | 3005 000 3905 | 3610 000 0044 | 4 mm |



### HTA 66/86 + HT 133/135 + HT-KM

| Grensager            | Sverdlengde<br>Standard/deling | Spor<br>bredde | Art.nr sverd         | Art.nr kjede         | Fil           |
|----------------------|--------------------------------|----------------|----------------------|----------------------|---------------|
|                      | 25 - .1/4" PM3                 | 1,1            | 3005 008 3403        | 3670 000 0056        | 3,2 mm        |
| <b>Standard &gt;</b> | <b>30 - .1/4" PM3</b>          | 1,1            | <b>3005 008 3405</b> | <b>3670 000 0064</b> | <b>3,2 mm</b> |



### GTA 26

| Grensager            | Sverdlengde<br>Standard/deling | Spor<br>bredde | Art.nr sverd  | Art.nr kjede  | Fil    |
|----------------------|--------------------------------|----------------|---------------|---------------|--------|
| <b>Standard &gt;</b> | <b>10 - .1/4" PM3</b>          | 1,1            | 3007 003 0101 | 3670 000 0028 | 3,2 mm |

## Carvingutstyr

| Modell                    | Sverdlengde<br>Standard/deling | Spor bredde | Art.nr sverd  | Art.nr kjede  | Drev          | Fil mm |
|---------------------------|--------------------------------|-------------|---------------|---------------|---------------|--------|
| STIHL MS 150/151          | 30 - .1/4 PM3                  | 1,1         | 3005 000 3105 | 3670 000 0064 |               | 4,0    |
| STIHL MS 170/171          | 30 - .1/4 RMS                  | 1,3         | 3005 000 3205 | 3661 000 0064 | 1123 640 2007 | 4,0    |
| STIHL MS 180/181          | 30 - .1/4 RMS                  | 1,3         | 3005 000 3205 | 3661 000 0064 | 1123 640 2007 | 4,0    |
| STIHL MS 192              | 30 - .1/4 RMS                  | 1,3         | 3005 000 3205 | 3661 000 0064 | 1137 640 2009 | 4,0    |
| STIHL MS 193              | 30 - .1/4 RMS                  | 1,3         | 3005 000 3205 | 3661 000 0064 | 1137 640 2008 | 4,0    |
| STIHL MS 200              | 30 - .1/4 RMS                  | 1,3         | 3005 000 3205 | 3661 000 0064 | 1129 640 2051 | 4,0    |
| STIHL MS 201              | 30 - .1/4 RMS                  | 1,3         | 3005 000 3205 | 3661 000 0064 | 1145 640 2051 | 4,0    |
| STIHL MS 211              | 30 - .1/4 RMS                  | 1,3         | 3005 000 3205 | 3661 000 0064 | 1123 640 2007 | 4,0    |
| STIHL MS 241              | 30 - .1/4 RMS                  | 1,3         | 3005 000 3205 | 3661 000 0064 | 1123 640 2007 | 4,0    |
| STIHL MSE 140/141/160/E14 | 30 - .1/4 RMS                  | 1,3         | 3005 000 3205 | 3661 000 0064 | 1208 642 1301 | 4,0    |
| STIHL MSE 170/180         | 30 - .1/4 RMS                  | 1,3         | 3005 000 3205 | 3661 000 0064 | 1208 642 1301 | 4,0    |
| STIHL MSE 190/200         | 30 - .1/4 RMS                  | 1,3         | 3005 000 3205 | 3661 000 0064 | 1208 642 1301 | 4,0    |
| STIHL MSE 230             | 30 - .1/4 RMS                  | 1,3         | 3005 000 3205 | 3661 000 0064 | 1208 642 1301 | 4,0    |
| STIHL MSA 160/200         | 30 - .1/4 PM3                  | 1,1         | 3005 000 3105 | 3670 000 0064 |               | 4,0    |
| STIHL MSA 220             | 30 - .1/4 PM3                  | 1,3         | 3005 000 3205 | 3670 000 0064 | 1250 642 1200 | 4,0    |
| STIHL MS 194              | 30 - .1/4 PM3                  | 1,3         | 3005 000 3205 | 3670 000 0064 | 1137 640 2014 | 4,0    |

Carvingutstyr passer kun på sagene i overstående liste. Carvingsverd er for de som driver med trekirurgi og skulpturering. Sverdets spisse tupp gir bruker mulighet til å få frem selv de minste detaljer under utformingen! Under ser vi verdensmester i speedcarving **Oliver Vogt** i aksjon.





## Eldre maskiner

| Eldre maskiner       | Sverdlengde<br>Standard/deling      | Spor<br>bredde | Art.nr sverd         | Art.nr kjede         | Fil mm     |
|----------------------|-------------------------------------|----------------|----------------------|----------------------|------------|
| STIHL 010/011/012    | 30 - 3/8" PM3                       | 1,3            | 3005 000 4805        | 3636 000 0044        | 4          |
|                      | 35 - 3/8" PM3                       | 1,3            | 3005 000 4809        | 3636 000 0050        | 4          |
|                      | 40 - 3/8" PM3                       | 1,3            | 3005 000 4813        | 3636 000 0055        | 4          |
|                      |                                     |                |                      |                      |            |
|                      |                                     |                |                      |                      |            |
| STIHL 017/018        | <b>Standard &gt;</b> 30 - 3/8" PMM3 | 1,1            | <b>3005 000 3905</b> | <b>3610 000 0044</b> | <b>4</b>   |
|                      | 35 - 3/8" PMM3                      | 1,1            | 3005 000 3909        | 3610 000 0050        | 4          |
|                      | 40 - 3/8" PMM3                      | 1,1            | 3005 008 3913        | 3610 000 0055        | 4          |
| 018 C (easy2start)   | 30 - 3/8" PMM3                      | 1,1            | 3005 000 3905        | 3610 000 0044        | 4          |
|                      | <b>Standard &gt;</b> 35 - 3/8" PMM3 | 1,1            | <b>3005 000 3909</b> | <b>3610 000 0050</b> | <b>4</b>   |
|                      | 40 - 3/8" PMM3                      | 1,1            | 3005 008 3913        | 3610 000 0055        | 4          |
| STIHL 021/023        | <b>Standard &gt;</b> 30 - 3/8" PM3  | 1,3            | <b>3005 000 4805</b> | <b>3636 000 0044</b> | <b>4</b>   |
|                      | 35 - 3/8" PM3                       | 1,3            | 3005 000 4809        | 3636 000 0050        | 4          |
|                      | 40 - 3/8" PM3                       | 1,3            | 3005 000 4813        | 3636 000 0055        | 4          |
|                      | 45 - 3/8" PM3                       | 1,3            | 3005 000 4817        | 3636 000 0061        | 4          |
| STIHL 020 T          | <b>Standard &gt;</b> 30 - 3/8" PM3  | 1,3            | <b>3005 000 4805</b> | <b>3636 000 0044</b> | <b>4</b>   |
|                      | 35 - 3/8" PM3                       | 1,3            | 3005 000 4809        | 3636 000 0050        | 4          |
|                      | 40 - 3/8" PM3                       | 1,3            | 3005 000 4813        | 3636 000 0055        | 4          |
|                      | 45 - 3/8" PM3                       | 1,3            | 3005 000 4817        | 3636 000 0061        | 4          |
| 023 m/primer pumpe   | 30 - 3/8" PM3                       | 1,3            | 3005 000 4805        | 3636 000 0044        | 4          |
|                      | <b>Standard &gt;</b> 35 - 3/8" PM3  | 1,3            | <b>3005 000 4809</b> | <b>3636 000 0050</b> | <b>4</b>   |
|                      | 40 - 3/8" PM3                       | 1,3            | 3005 000 4813        | 3636 000 0055        | 4          |
|                      | 45 - 3/8" PM3                       | 1,3            | 3005 000 4817        | 3636 000 0061        | 4          |
| STIHL 025            | <b>Standard &gt;</b> 35 - .325" RM  | 1,5            | <b>3005 000 5009</b> | <b>3685 000 0056</b> | <b>4,8</b> |
|                      | 40 - .325" RM                       | 1,6            | 3005 000 4713        | 3686 000 0062        | 4,8        |
|                      | 45 - .325" RM                       | 1,6            | 3005 008 4717        | 3686 000 0068        | 4,8        |
| STIHL 024 AV         | <b>Standard &gt;</b> 32 - 3/8" PM3  | 1,3            | <b>3003 000 6306</b> | <b>3636 000 0050</b> | <b>4</b>   |
|                      | 40 - 3/8" PM3                       | 1,3            | 3003 000 6313        | 3636 000 0060        | 4          |
|                      | 45 - 3/8" PM3                       | 1,3            | 3003 000 6317        | 3636 000 0066        | 4          |
| STIHL 024 Super      | <b>Standard &gt;</b> 32 - .325" RM  | 1,5            | <b>3003 000 5006</b> | <b>3685 000 0056</b> | <b>4,8</b> |
|                      | 37 - .325" RM                       | 1,5            | 3003 000 5011        | 3685 000 0062        | 4,8        |
|                      | 40 - .325" RM                       | 1,6            | 3003 000 6813        | 3686 000 0067        | 4,8        |
|                      | 45 - .325" RM                       | 1,6            | 3003 008 6817        | 3686 000 0074        | 4,8        |
| STIHL 026/036        | <b>Standard &gt;</b> 32 - .325" RM  | 1,5            | <b>3003 000 5006</b> | <b>3685 000 0056</b> | <b>4,8</b> |
|                      | 37 - .325" RM                       | 1,5            | 3003 000 5011        | 3685 000 0062        | 4,8        |
|                      | 40 - .325" RM                       | 1,6            | 3003 000 6813        | 3686 000 0067        | 4,8        |
|                      | 45 - .325" RM                       | 1,6            | 3003 008 6817        | 3686 000 0074        | 4,8        |
| STIHL 036 QS/ MS 360 | <b>Standard &gt;</b> 32 - .325" RM  | 1,5            | <b>3003 000 5006</b> | <b>3685 000 0057</b> | <b>4,8</b> |
|                      | 37 - .325" RM                       | 1,5            | 3003 000 5011        | 3685 000 0064        | 4,8        |
|                      | 40 - .325" RM                       | 1,6            | 3003 000 6813        | 3686 000 0068        | 4,8        |
|                      | 45 - .325" RM                       | 1,6            | 3003 008 6817        | 3686 000 0075        | 4,8        |
|                      | 50 - .325" RM                       | 1,6            | 3003 008 6821        | 3686 000 0082        | 4,8        |
| STIHL 039/390        | 32 - .325" RM                       | 1,5            | 3003 000 5006        | 3685 000 0056        | 4,8        |
|                      | <b>Standard &gt;</b> 37 - .325" RM  | 1,5            | <b>3003 000 5011</b> | <b>3685 000 0062</b> | <b>4,8</b> |
|                      | 40 - .325" RM                       | 1,6            | 3003 000 6813        | 3686 000 0067        | 4,8        |
|                      | 45 - .325" RM                       | 1,6            | 3003 008 6817        | 3686 000 0074        | 4,8        |
|                      | 50 - .325" RM                       | 1,6            | 3003 008 6821        | 3686 000 0081        | 4,8        |

## Informasjon vedrørende topphåndtaksager

### Viktig informasjon for salg av spesialmotorsager til beskjæring av trær Ny standard (NS-EN ISO 11681-2)

Fra midten av 2004 tredde en ny kraftig skjerpet standard i kraft for både nye og brukte motorsager til beskjæring av trær, dvs. motorsager med det bakre håndtaket oppå maskinen. En del av disse kravene gjelder også faghandelens umiddelbare ansvar.

Derfor vil vi informere om de vesentlige tekniske endringene i den aktuelle standarden EN ISO 11681-2.

Standarden gjelder for alle spesialsager til beskjæring av trær med nettovekt (uten sverd og sagkjede, med tom tank) opptil 4,3 kg. Alle Stihl`s topphåndtaksager omfattes av denne standarden.

Disse motorsagene er utelukkende beregnet til å brukes av faglærte eksperter ved beskjæring av trær. Typisk tømmerhugst eller bearbeiding av fyringsved skal ikke utføres med dem. Til slike arbeider skal det brukes konvensjonelle motorsager med stor avstand mellom håndtakene.

### Sikkerhetskrav (kjedebrems, godkjente sagkjeder)

For å redusere ulykkesrisikoen ved kast, er sikkerhetskravene til spesialmotorsager til stell av trær skjerpet ytterligere.

Den automatiske utløsningen av kjedebremsen ved kast er senket til et lavere nivå (kastfølsomheten er økt). Den tillatte grenseverdien for kastvinkelen ved typegodkjenningen ble begrenset til 25° (for konvensjonelle sager er den 45°).

Denne verdien forutsetter bruk av sagkjeder med særlig liten kasttilbøyelighet.

Andre sagkjeder med høyere kastvinkel er ikke tillatt brukt på slike spesialsager.

### Advarsler, merking

Det er lagt særlig vekt på utførlige advarsler samt omfattende anvisninger for sikker bruk av motorsaga. Derfor blir alle STIHLs spesialmotorsager til stell av trær fra midten av året 2004 forsynt med en spesiell etikett.

På denne etiketten som henger på motorsaga, vises det til at disse motorsagene bare er godkjent for faglærte trebeskjæringseksperter. Etiketten skal alltid henge på motorsaga i forretningen og når saga overleveres til kunden.

Tilsvarende frarådes det på det sterkeste å selge topphåndtaksager til beskjæring av trær til åpenbare hobbybrukere.

**Disse anvisningene må absolutt følges!**

**Myndighetene vil sikkert kontrollere at de nye standardene overholdes.**

**Vennligst informer særlig de medarbeiderne som arbeider med salg og kundebehandling.**

Typisk sag som er berørt av denne loven der det bakre håndtaket er satt oppå toppen av saga.



# Fakta om sverd og kjeder



- Skjæreutstyret er viktig for å kunne omsette motorens effekt til skjæreeffekt.
- Skjæreutstyret består av: Kjede, sverd og kjededrev.

Rett vedlikeholdt skjæreverktøy er veldig viktig!

**Sløvt kjede eller ødelagt sverd er den største årsaken til skader på drivsystem og motorhavarier**

Her er en enkel huskeregel:

*“Skjærer saga ned i stokken for egen vekt så er kjedet skarpt og alt er bra.*

*Skjærer kjedet lite eller ikke ned med egen vekt så er det på tide å file”*

## Kjededeling

En målenorm som har vært brukt i lang, lang tid.

For å komme frem til en felles forståelse så regner man ut delingen ved å måle avstanden mellom 3 nagler (som på bildet) og deler på to. Dette har kommet fra USA og der regner de det meste til tommer, derfor har vi samme benevnelser her i Europa.



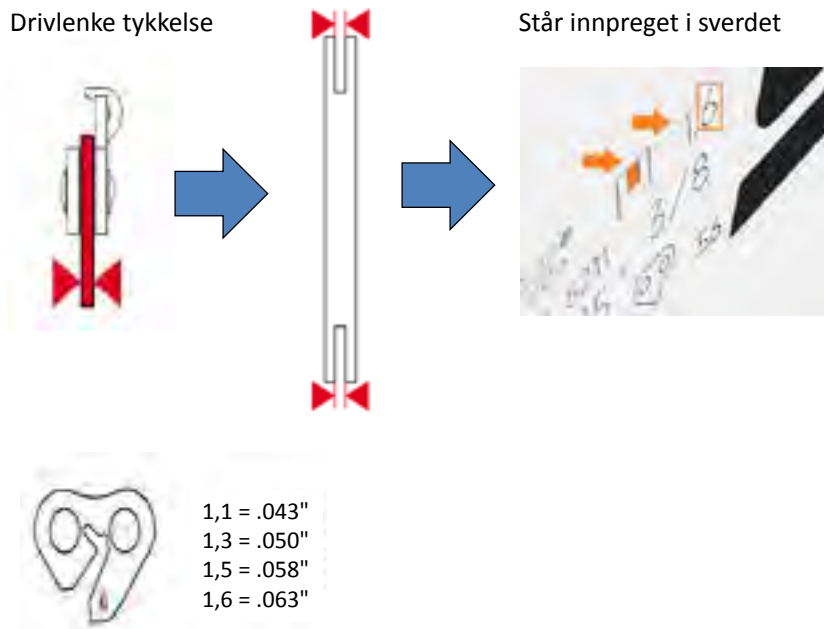
# Drivlenke / sporbredde

Tykkelsen på drivlenket er avgjørende for stabiliteten til kjedet.

Så hovedgrunn til drivlenketykkelsen er den belastningen kjedet får under bruk. Store sager med mye krefter har stort sett tykke drivlenker slik at kjedet klarer å skjære rett under stor belastning.




**Drivlenke tykkelsen må stemme overens med sverdets sporbredde!**

STIHL sverd og kjeder fins i fire forskjellige tykkelser/sporbredder.




## Skjærtann, profil

- Skjærtann: Kan være av typen rund, halvrund eller rett.


|  |  |   |
|--|--|---|
|  Hardmetall |  Halvrund |  Rett |
|  | Universalkjede<br>Fritids- og semiprofesjonelle sager  | Profesjonelle sager   |




 **Hardmetallkjede:** Et fantastisk kjede som er meget slitesterkt. Brukes av dem som ikke liker å file så ofte. Meget godt egnet ved hogst langs veier og elveleier der det er mye støv og smuss i barken.

Dette kjedet kan kun slipes ved bruk av kjedeslipemaskin utstyrt med diamantblad for denne type kjeder.

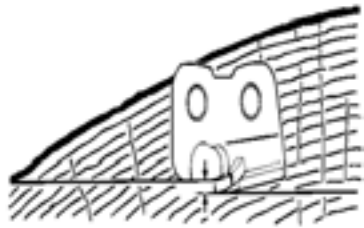
**NB!!:** Kjedet er ikke motstandsdyktig mot spiker, skruer etc...

 **Universalkjede:** Tannens halvrunde utforming gjør kjedet til ett allsidig kjede med gode skjæreegenskaper og er slitesterkt. Godt egnet for semiprofesjonelt – og fritidsbruk.

 **Superkjede:** Tannens vinkelrette utforming gjør kjedet til det mest kutteeffektive kjedet vi har. Kjedet har stor skjæreeffekt men er sårbar ved mye smuss og støv i barken. Det vil si at den mister fort skjæreeffekten. Dette kjedet er proffens favoritt og brukes til skogshogst der det er lite smuss på trærne.

# 29 Skjærtann

- Skjærtanna kan sammenlignes med en høvel.
- Den skal skjære, høvle og transportere bort treflis i en og samme operasjon.
- Et kjede som skjærer godt har skarp tannegg og støtlegg samt at avstanden mellom tann og rytter er riktig.
- Vinkelen på tann- og støtlegg er også veldig viktig, spesielt for å opprettholde skarpheten over tid.
- Stihl's 2 i 1 fil sørger for akkurat dette.

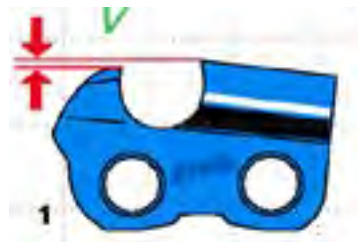


Skjærtanna fungerer som en høvel



**2 i 1 fila løser alle dine utfordringer ved filing !!!!**

Avstanden mellom skjærtanna og rytteren er viktig



| Chain pitch      | Setting |
|------------------|---------|
| 1/4" (6,35 mm)   | 0,65 mm |
| .325" (8,25 mm)  | 0,65 mm |
| 3/8" (9,52 mm)   | 0,65 mm |
| 3/8"-P (9,52 mm) | 0,65 mm |
| .404" (10,26 mm) | 0,80 mm |
| 1/2" (12,70 mm)  | 0,80 mm |

## Sverd, karakteristikk

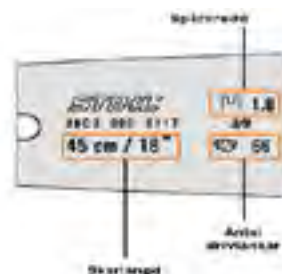
Stihl produserer høykvalitetssverd som er designet og utviklet for lengst mulig levetid.

Den buede formen på sverdet følger kjedets naturlige bue (sentrifugalkraften) under rotasjonen, noe som reduserer faren for at kjedet skal hoppe ut av sporet sitt.

Når vi snakker om sverdlengder så er det nyttelengden vi mener. D.v.s. fra motorsagkroppen og ytterst på kjedet.

Dette står også etset inn i sverdet.

Her kan vi også lese av drivlenketykkelse, antall drivlenker (kjedelengde) og delingen.



# 30 Topptrinsen

Topptrinsens fordeler:

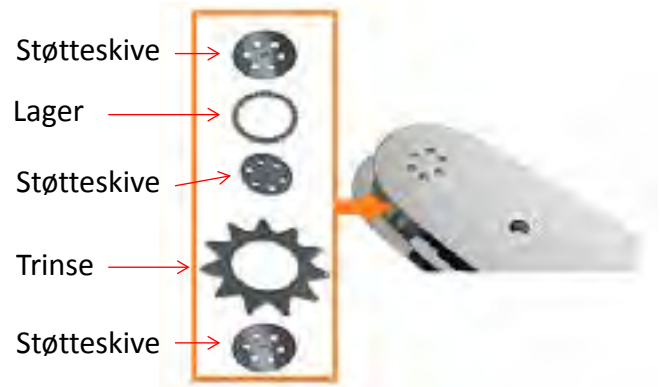
Styrer kjedet rundt sverdtuppen uten at det berører sverdkroppen.

Dette fører til mindre friksjon og dertil høyere skjæreeffekt.



Avstand = mindre friksjon

Topptrinsens oppbygging



## E - matic prinsippet

Stihl E- matic system er unikt og Stihl er den eneste som har dette:

Systemet er enkelt men veldig virkningsfullt.

På alle stihlkjeder er det stanset inn ett ledespor i drivlenket. Ledesporet sørger for at olje blir matet frem til rette plassen d.v.s. naglene. Denne pressmatingen gjør at all olje kommer til sin rett og at plaskesmøring ikke lenger er nødvendig. Dette betyr at vi kan strupe inn oljemengden.

E- matic systemet består også av andre fordelaktige ting.

I sverdsporet så er det montert 2 puter som hindrer at olje renner tilbake mot kjededrevet og dette reduserer svinn av olje.

I tillegg så har Stihl et oljematesystem som gjør at oljepumpen kun pumper olje når kjedet går rundt.

**Summen at disse tingene gjør at bruker/eier sparer opp til 50 % sammenlignet med et konvensjonelt system.**

Hva er da normalt forbruk?

2 bensintanker = 1 oljetank

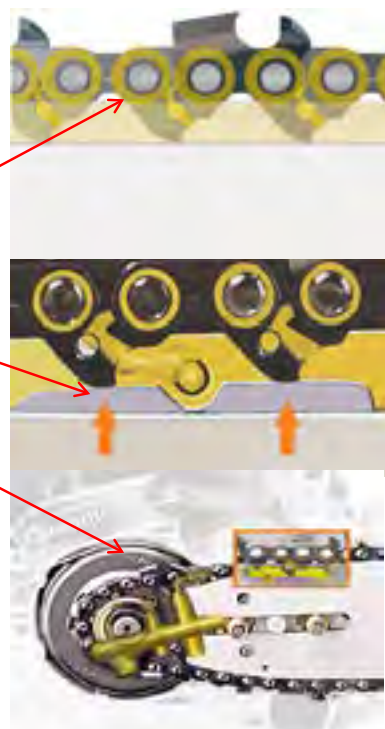
Tre gode grunner for å kjøre med Stihl:

Pressmating av olje til naglene!

Puter/oljesperre!

Olje pumpes frem kun når kjedet er i bevegelse!

**Det viktigste argumentet er at kunden sparer penger og ikke minst miljøet grunnet mindre oljeforbruk!**



# Tips og triks!

Vedlikehold er viktig for at bruker skal kunne kappe effektivt og rett. Og ikke minst for skjæreutstyrets levetid.

## Her er noen tips på riktig fremgangsmåte.

Filing av kjede:

Sverdet bør stå stabilt slik at fileresultatet blir best mulig.

Stihls skrustikke S 260 eller L 700 sørger for dette.



S260

L 700

Skrustikke til sverdet for å holde skjæreutstyret rolig ved filing.

Skrustikken slåes ned i stokken med en hammer eller øks.

S 260 - **0000 881 0402** (liten størrelse)

L 700 - **0000 881 0403** (stor størrelse, mer stabil)

Riktig filing der du skal ha riktig vinkel og avstand på tann og rytter.

[Det kreves lite trening for å få perfekt resultat!!!!](#)

2 i 1 fila er nøkkelen her!!!!



2 i 1 fil, 4,0 mm  
**5605 750 4303**

Rett vange på sverdet er viktig og grader på sidene må slipes vekk.

Sverdsliperen løser dette for deg.



Sverdsliper for fjerning av grader  
på sverdet samt til oppretting  
av sverdvangen  
**5605 773 4400**

# Hvordan gå frem

Finn den tannen på kjedet som er mest slitt.

Merk denne tannen med en tusj.

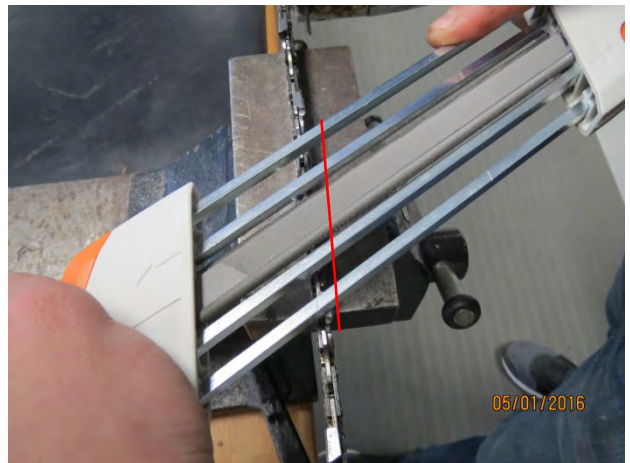
Fil så kjedet på 2 i 1 fila til tannen er skarp.

Fil kun i fra deg så stabilt som mulig.

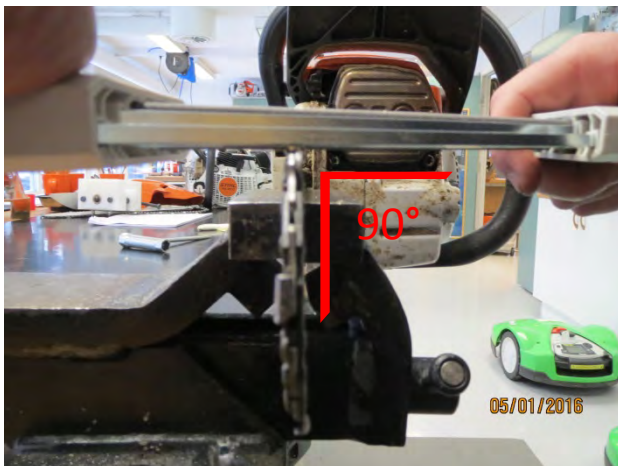
Viktig! Tell antall drag!!! For du må file like mange ganger på resten av tennene slik at alle tennene er like lange. Hvis ikke så skjærer det skjevt!



Finn riktig vinkel ved hjelp av merkene på Stålstengene eller vinkelen på håndtakene.



Finn den sløveste tannen og marker med en tusj



Fila skal være 90° i forhold til sverdet



Fil kun fra deg og med ett jevnt drag. Ikke press ned, men skyv frem og inn i tannen. **Husk å telle antall drag!!!!** Det skal du bruke på resten av tennene!!!



# Hvordan gå frem

Fjerning av grader og oppretting av sverdvangen.

Legg fila inn til sverdet og fil med jevne drag til vangen er rett.

Sett så sverdet mot bordet og fjern gradene på siden.

Viktig! Rengjør sporet i etterkant for metallspen for å redusere unødvendig slitasje.



Fjern først gradene på siden ved å holde fila 45° i forhold til sverdet. Fil forsiktig med jevne drag til gradene er vekk.

Retting av vangen gjøres ved å file langs med sverdet til det er jevnt og fint.

Husk å fjerne metallspen så sparer du sverdet og kjedet for unødig slitasje.

## **Viste du at:**

*Profesjonelle brukere snur sverdet ofte for å få lik slitasje på begge sider! Så ser du noen som har STIHL opp ned på sagen så vet han hva han gjør!*







**STIHL**

